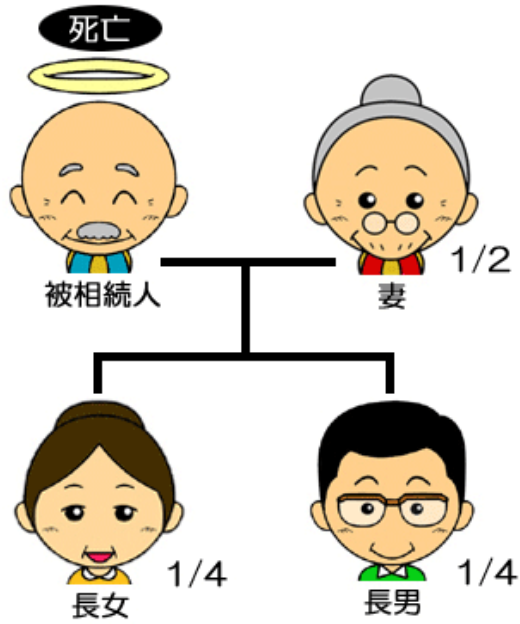
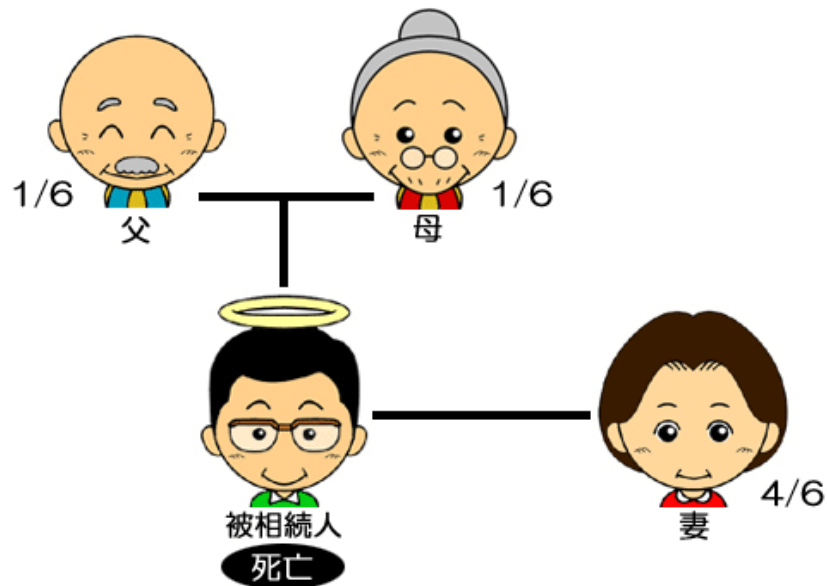


相続人と相続分

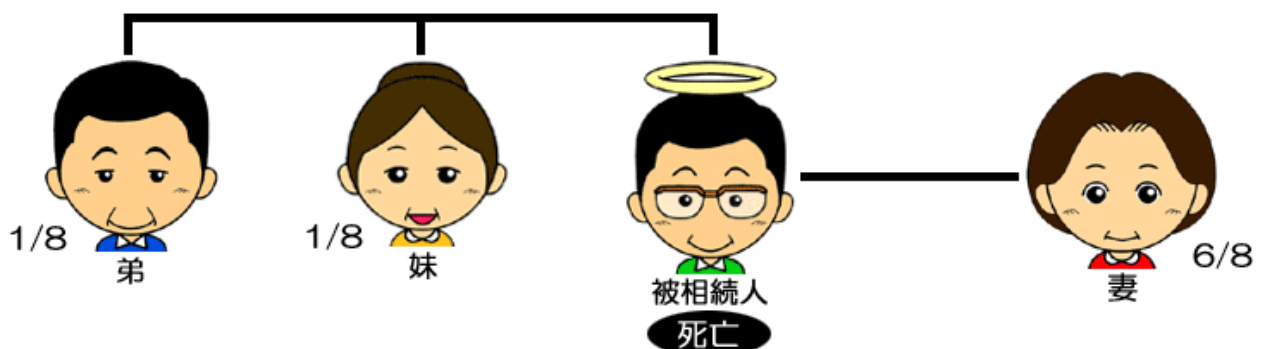
1. 配偶者（夫・妻）+ 子供の場合



2. 亡くなった方に子供がない場合



3. 亡くなった方の父母はすでに死亡で子供がない場合



※内縁関係の方は相続人になれません




※遺言状があれば優先されます



詳しくは経験豊富な

加藤税理士に相談してみよう！

 0120-233-477(代)

 0466-23-1463  0466-22-7174

〒251-0031 神奈川県藤沢市鵠沼藤が谷 4-35-5 tosiharu@katozeirishi.com

